



GRADO EN  
Administración  
y Dirección de Empresas



UNIVERSIDAD DE LAS PALMAS  
DE GRAN CANARIA

## Características de la titulación



El objetivo central del título de Grado en Administración y Dirección de Empresas es formar profesionales capaces de desempeñar labores de gestión, asesoramiento y evaluación en las organizaciones productivas. Estas labores se pueden desarrollar en el ámbito global de la organización o en cualquiera de sus áreas funcionales: producción, recursos humanos, finanzas, comercialización, inversión, administración o contabilidad. En concreto, debe saber identificar y anticipar oportunidades, asignar recursos, organizar la información, seleccionar y motivar a las personas, tomar decisiones, alcanzar objetivos propuestos y evaluar resultados.

El título de Grado en Administración y Dirección de Empresas garantiza la adquisición por parte del estudiante de las siguientes competencias específicas:

1. Capacidad de aplicar los conocimientos en la práctica.
2. Habilidad para el diseño y gestión de proyectos.
3. Habilidad de transmisión de conocimientos.
4. Poseer conocimientos acerca de las interrelaciones económicas existentes entre los distintos subsistemas que conforman el sistema empresarial.
5. Poseer conocimientos acerca de las instituciones económicas como resultado y aplicación de representaciones teóricas o formales acerca de cómo funciona la economía.
6. Poseer conocimientos acerca del marco económico que regula las actividades empresariales y de la correspondiente normativa.

7. Poseer conocimientos acerca de la relación entre la empresa y su entorno.
8. Poseer conocimientos acerca de las principales técnicas instrumentales aplicadas al ámbito empresarial.
9. Identificar la generalidad de los problemas económicos que se plantean en las empresas y saber utilizar los principales instrumentos existentes para su resolución.
10. Valorar, a partir de los registros relevantes de información, la situación y previsible evolución de una empresa.
11. Tomar decisiones estratégicas utilizando diferentes tipos de modelos empresariales.
12. Elaborar los planes y políticas en las diferentes áreas funcionales.
13. Gestionar y administrar una empresa entendiendo su ubicación competitiva e institucional, e identificando sus fortalezas y debilidades.
14. Integrarse en cualquier área funcional de una organización y desempeñar con soltura cualquier labor de gestión.
15. Valorar a partir de los registros relevantes de información, la situación y previsible evolución de una empresa.
16. Emitir informes de asesoramiento sobre situaciones concretas de empresas y mercados.
17. Redactar proyectos de gestión global o de áreas funcionales de la empresa.
18. Entender las instituciones económicas como resultado y aplicación de representaciones teóricas o formales acerca de cómo funciona la economía.



## Perfil del estudiante



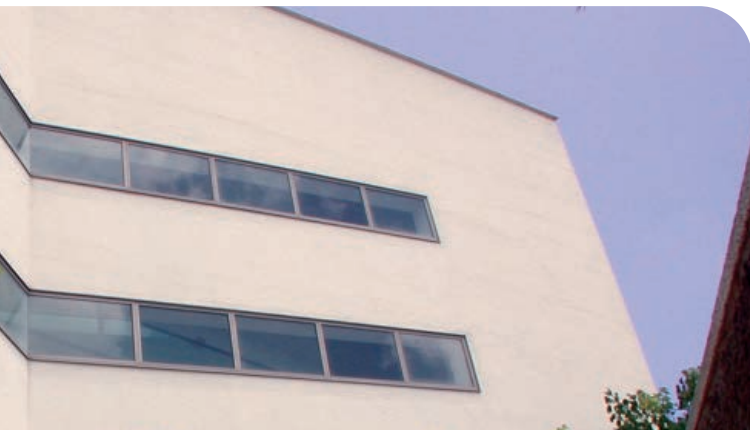
El estudiante que desee cursar los estudios de Grado en Administración y Dirección de Empresas tendrá que tener especial sensibilidad por el desarrollo empresarial e iniciativa para crear y liderar negocios que generan riqueza y empleo. Será una persona con capacidad de decisión y de liderazgo, para integrar adecuadamente a los equipos humanos.



## Plan de estudios

El plan de estudios del Grado en Administración y Dirección de Empresas de la ULPGC se estructura en nueve módulos: (1) Contabilidad; (2) Organización de empresas; (3) Economía financiera; (4) Comercialización e investigación de mercados; (5) Entorno económico y marco jurídico; (6) Análisis económico; (7) Métodos cuantitativos para la empresa; (8) Formación obligatoria no específica y (9) Módulo profesional.

Se ha concebido para que el alumno curse en cuatro años un total de 240 créditos ECTS, que contendrán toda la formación teórica y práctica que debe adquirir. Cada año se organiza en dos semestres, en cada uno de los cuales el alumno cursará 30 créditos. Esto supone una matrícula anual típica de 60 ECTS.



## PRIMER CURSO

<i>Primer Semestre</i>	<b>Créditos</b>
○ Fundamentos de Dirección de la empresa	6
○ Introducción a la Contabilidad	6
○ Principios de Microeconomía	6
○ Matemáticas Empresariales	6
○ Introducción al Derecho	6
<i>Segundo Semestre</i>	<b>Créditos</b>

- Diseño y Organización de Empresas
- Contabilidad Financiera
- Principios de Macroeconomía
- Estadística Básica para las Ciencias Sociales
- **Historia Económica - Sociología**

## SEGUNDO CURSO

<i>Primer Semestre</i>	<b>Créditos</b>
○ Análisis Económico	6
○ <b>Métodos Cuantitativos</b>	6
○ <b>Dirección de Producción y Operaciones I</b>	6
○ <b>Matemáticas Financieras I</b>	6
○ <b>Contabilidad Financiera Superior</b>	6
<i>Segundo Semestre</i>	<b>Créditos</b>

- **Contabilidad de Gestión**
- **Finanzas Corporativas I**
- **Dirección de Producción y Operaciones II**
- **Comportamiento Organizativo y Dirección de Empresas**
- **Matemáticas Financieras II**

## TERCER CURSO

<i>Primer Semestre</i>	<b>Créditos</b>
○ <b>Finanzas Corporativas II</b>	6
○ <b>Economía Internacional y Española</b>	6
○ <b>Contabilidad de Gestión Superior</b>	6
○ <b>Estrategia Empresarial</b>	6
○ <b>Dirección de Marketing Estratégico</b>	6

<i>Segundo Semestre</i>	<b>Créditos</b>
○ <b>Análisis Contable</b>	6
○ <b>Introducción a la Econometría</b>	6
○ <b>Dirección de Recursos Humanos</b>	6
○ <b>Planificación e Implantación de Estrategias</b>	6
○ <b>Dirección de Marketing Operativo</b>	6

## CUARTO CURSO

<i>Primer Semestre</i>	<b>Créditos</b>
○ <b>Planificación y Control de Gestión</b>	6
○ <b>Régimen Fiscal de la Empresa</b>	6
○ <i>Tecnología para la Gestión de las Organizaciones</i>	6
○ <i>Distribución Comercial y Gestión de Ventas</i>	3
○ <i>Inversiones Financieras</i>	3
○ <i>Auditoría</i>	6
○ <i>Valoración y Combinación de Negocios</i>	3
○ <i>Dirección de Empresas Internacionales</i>	3
○ <i>Creación de Empresas</i>	6

<i>Segundo Semestre</i>	<b>Créditos</b>
○ <i>Investigación Comercial</i>	6
○ <i>Gestión de la Calidad y del Medio Ambiente</i>	6
○ <i>Contabilidad Pública</i>	6
○ <i>Banca y Bolsa</i>	6
○ <b>Prácticas Externas</b>	12
○ <b>Trabajo Fin de Grado</b>	6

### CARÁCTER DE LAS MATERIAS - TIPOGRAFÍA

Materia básica - normal  
**Materia obligatoria - negrita**  
*Materia optativa - cursiva*



## Recursos materiales

La ULPGC cuenta con los recursos materiales adecuados para dar cobertura a las necesidades administrativas y de servicios del título de Grado. La Facultad de Economía, Empresa y Turismo reúne en sus instalaciones las siguientes infraestructuras:

**Aulas y laboratorios docentes:** cuenta con veinticinco aulas docentes (2.403 puestos). Todas las aulas destinadas a docencia cuentan con videoprojector con conexión fija a PC y portátil, PC integrado en la mesa del profesor, proyector de diapositivas, pantalla de proyección, sillas con paleta de escritura (salvo 2 aulas de gradas con pupitres), megafonía, con micrófono de mesa y de solapa inalámbrico, TV y vídeo y acceso WiFi a la red de la Universidad.

**Aulas de informática:** se dispone de cinco aulas informáticas.

**Sala de grados y salón de actos:** se cuenta con una sala de grados y un salón de actos

La **Biblioteca General** está dotada de los recursos bibliográficos específicos en el ámbito de las Ciencias Económicas y Empresariales, que de forma suficiente y accesible cubren las necesidades que se derivan de los programas de las distintas materias que se imparten en el Grado.



## Salidas profesionales

Los estudios de la ULPGC y los referidos en la ficha técnica y el Libro Blanco de ANECA revelan elevadas tasas de actividad de los titulados en Administración y Dirección de Empresas. Estas tasas, próximas al 90%, son indicativas de un alto nivel de empleabilidad. Con respecto al periodo de inserción en el mercado de trabajo de los graduados o graduadas, es remarcable el hecho de que más de la mitad de los estudiantes encuentra empleo antes de finalizar los estudios y que cerca del 90% de los titulados en Administración y Dirección de Empresas consigue su primer trabajo en menos de seis meses, una vez concluida la formación en la Universidad.

Este grado capacita al estudiante egresado para su incorporación a las distintas áreas funcionales de la empresa (dirección económico-financiera, dirección de recursos humanos, dirección comercial y de marketing, dirección logística, etc.); su incorporación a empresas de auditoría y consultoría, la creación de empresas propias o el ingreso en los cuerpos superiores de la Administración Pública. Faculta además para el análisis e interpretación del funcionamiento de la economía, con el propósito de mejorar el bienestar de la sociedad, teniendo en cuenta distintos enfoques normativos como la eficiencia y equidad y, en general, le permite abordar con rigor el análisis y solución de los problemas económicos y sociales más relevantes.





## Un título reconocido en Europa

El **Grado en Administración y Dirección de Empresas** es un título adaptado al Espacio Europeo de Educación Superior y, como tal, permite al estudiante beneficiarse de las siguientes ventajas:

1. Mayor presencia de enseñanzas prácticas y prácticas externas.
2. Reconocimiento automático de los créditos facilitando la movilidad entre las titulaciones.
3. Valoración del trabajo global del estudiante y su iniciativa. Un *crédito ECTS* corresponde a 25-30 horas de dedicación.
4. Potenciación de la tutorización y la evaluación continua de los estudiantes.
5. Orientación de los títulos a la demanda social y actualización para que se adecuen al entorno laboral.

## Movilidad

La ULPGC ha obtenido su carta Erasmus+ para el periodo 2014-2020. Esto significa que delante de ti se abren multitud de posibilidades para realizar movilidad con países de Europa y fuera de ella. La movilidad, como ha demostrado la Unión Europea, mejora tu empleabilidad en el futuro. La ULPGC tiene firmados en la actualidad unos 300 convenios Erasmus+ con diferentes centros de todo el mundo, siendo uno de los centros más activos del programa. Canarias, como región ultraperiférica de Europa, tiene un trato preferencial a la hora de la subvención que reciben sus estudiantes. Además del programa europeo, la ULPGC cuenta con programas propios de movilidad con América Latina, Corea del Sur, China y Rusia. Es importante recordar que la acreditación de idiomas es un factor relevante a la hora de hacer movilidad.

Toda la información necesaria la encontrarás en el apartado de internacional de la página web de la ULPGC:

[www.movilidad.ulpgc.es](http://www.movilidad.ulpgc.es)

## Doble Titulación Universitaria Internacional

Los estudiantes de 3º curso que tengan superados al menos 120 ECTS y acrediten el nivel de idioma extranjero requerido por la universidad socia podrán acceder a las siguientes titulaciones oficiales:

- o Business Enterprises BA (Hons), del University College Birmingham (Reino Unido)
- o Marketing Management BA (Hons), del University College Birmingham (Reino Unido)
- o Digital Marketing BA (Hons), del University College Birmingham (Reino Unido)
- o Marketing with Events Management BA (Hons), del University College Birmingham (Reino Unido)
- o Betriebswirtschaftslehre Bachelor (BWL), de Kiel University of Applied Sciences (Alemania)
- o International Business Administration BA (Hons), de University of Napier (Escocia – Reino Unido)
- o BBA La Rochelle International Management, de Université de La Rochelle (Francia)
- o Management (bachelor degree), de la Universidad Rusa de Amistad de los Pueblos (Moscú-Rusia)

Una vez superados los requisitos académicos en ambas universidades, los estudiantes obtendrán dos títulos de grado acreditados en el Espacio Europeo de Educación Superior, uno expedido por la ULPGC y otro por la universidad extranjera (University of Birmingham, Kiel University of Applied Sciences, University of Napier, Université de La Rochelle o Universidad Rusa de Amistad de los Pueblos).

## Más información

**Facultad de Economía, Empresa y Turismo**

Tel: + 34 928 45 1800

[www.feet.ulpgc.es](http://www.feet.ulpgc.es)

**Servicio de Información al Estudiante**

Tel: + 34 928 45 1075

Correo electrónico: [sie@ulpgc.es](mailto:sie@ulpgc.es)

[www.ulpgc.es/sie](http://www.ulpgc.es/sie)